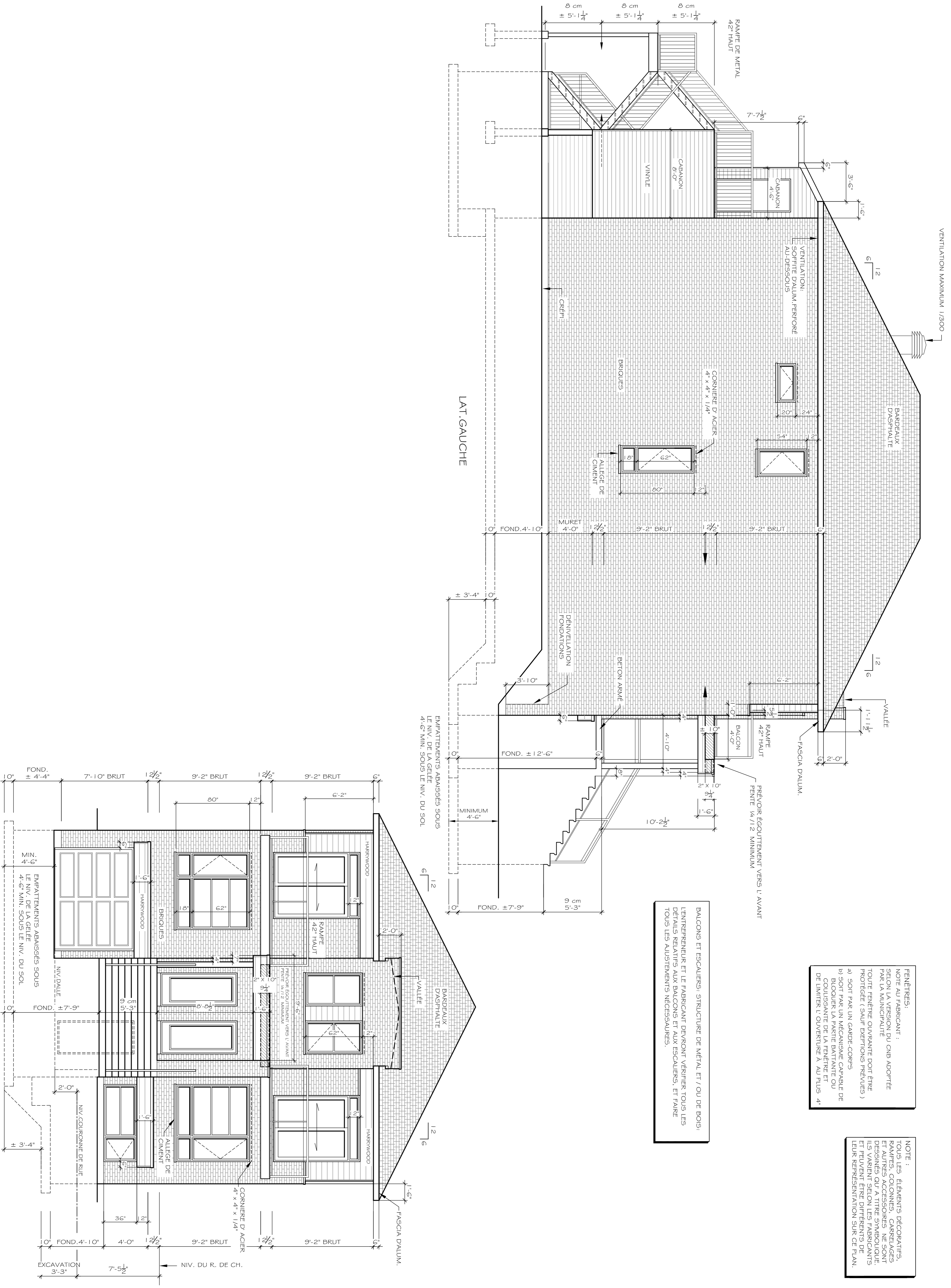


NOTE :
TOUS LES ÉLÉMENTS DÉCORATIFS, RAMPS, COLONNES, CARRELAGES ET AUTRES ACCESSOIRES NE SONT DESIGNÉS QU'À TITRE SYMBOLIQUE ET PEUVENT SELON LES FABRICANTS ÊTRE DIFFÉRENTS DE LEUR PRÉSENTATION SUR CE PLAN.

NOTES:
LES COTES ONT PRIORITÉ.
L'ENTREPRENEUR DEVA VÉRIFIER TOUTES LES DIMENSIONS AVANT LE DÉBUT DES TRAVAUX.
LA CONSTRUCTION DEVARA ÊTRE EXÉCUTÉE SELON LES RÈGLES DE L'ART ET EN CONFORMITÉ AVEC LES CODES DU BÂTIMENT PROVINCIAL, FÉDÉRAL ET MUNICIPAL APPLICABLES SELON SON SITE.
LES EMPATTEMENTS DEVONT ÊTRE RÉAJUSTÉS SELON LES CONDITIONS DU SOL (ASSUMÉ @ 2000 LB/PI²)
L'ENTREPRENEUR DEVARA RESPECTER TOUTS LES ÉLÉMENTS DE STRUCTURE ANSI QU'É TOUS LES DÉTAILS FOURNIS PAR LES FABRICANTS.

FENÊTRES:
NOTE AU FABRICANT : SELON LA VERSION DU CNB ADOPTÉE PAR LA MUNICIPALITÉ TOUTE FENÊTRE OUVRANTE DOIT ÊTRE PROTÉGÉE (SAUF EXCEPTIONS PRÉVUES) a) SOIT PAR UN GARDE-CORPS b) SOIT PAR UN MÉCANISME CAPABLE DE BLOQUER LA PARTIE BATTANTE OU COULISSANTE DE LA FENÊTRE ET DE LIMITER L'OUVERTURE À AU PLUS 4"



NOTES:
LES COTES ONT PRIORITÉ.
L'ENTREPRENEUR DEVARA VÉRIFIER TOUTES LES DIMENSIONS AVANT LE DÉBUT DES TRAVAUX.
LA CONSTRUCTION DEVARA ÊTRE EXÉCUTÉE SELON LES RÈGLES DE L'ART ET EN CONFORMITÉ AVEC LES CODES DU BÂTIMENT PROVINCIAL, FÉDÉRAL ET MUNICIPAL APPLICABLES SELON SON SITE.
LES EMPATTEMENTS DEVONT ÊTRE RÉAJUSTÉS SELON LES CONDITIONS DU SOL (ASSUMÉ @ 2000 LB/PI²)
L'ENTREPRENEUR DEVARA RESPECTER TOUTS LES ÉLÉMENTS DE STRUCTURE ANSI QU'É TOUS LES DÉTAILS FOURNIS PAR LES FABRICANTS.

REVISIONS:

NO.	DATE	DÉTAILS

REVISION:
22 MAI 2018

POUR:
MGB CONSTRUCTION 2011 I

© DROITS D'AUTEUR
MAY 2018

TITRE: ÉLÉVATIONS
MODELE:
ÉCHELLE: 1/4" = 1'-0"
CONCEPTION: N.P.
DESSINÉ PAR: L.L.
DATE: MAI 2018

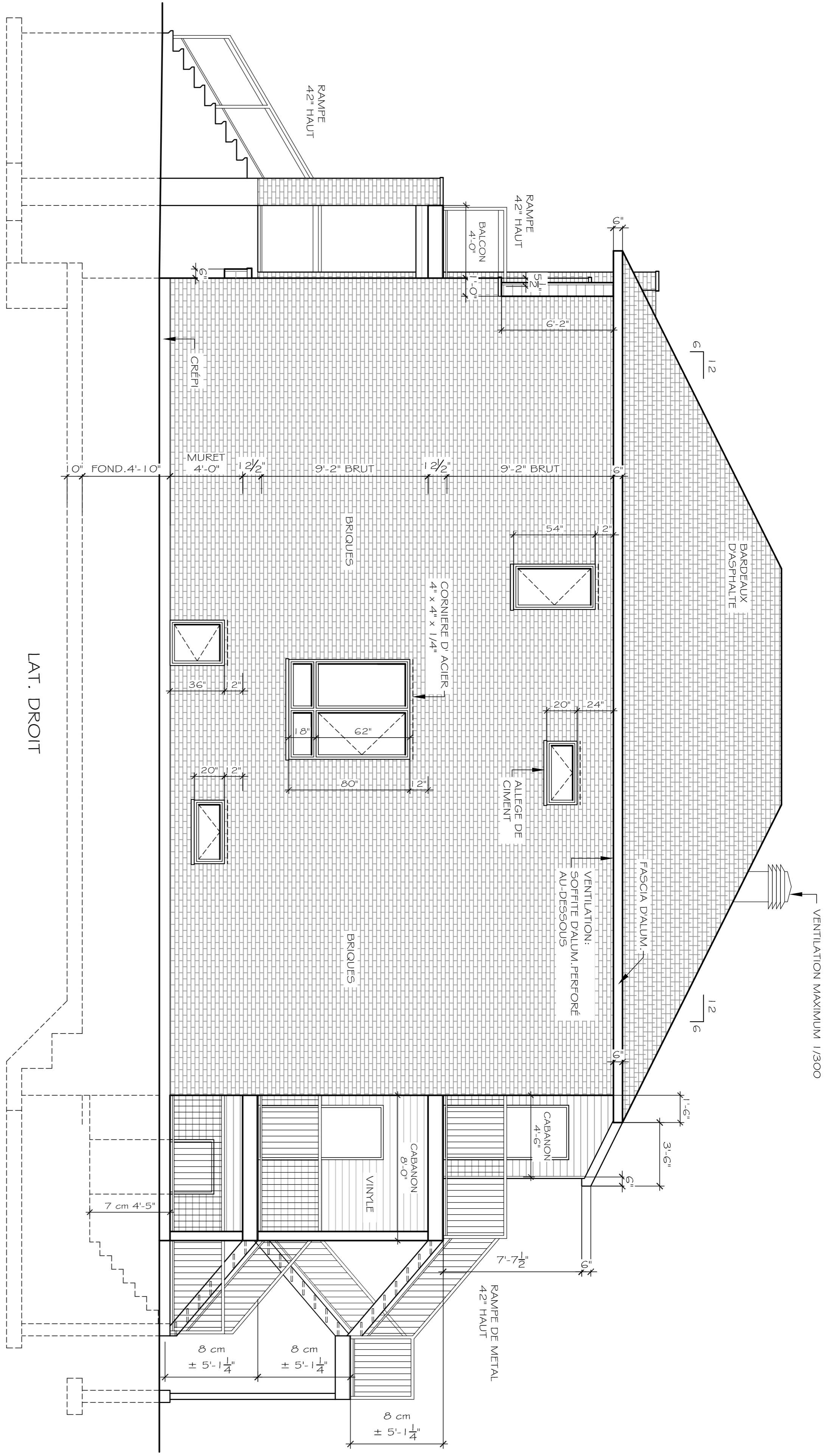
PLAN NO.
215-03

1	6
---	---

FENÊTRES:
 NOTE AU FABRICANT :
 SELON LA VERSION DU CMB ADOPTÉE PAR LA MUNICIPALITÉ
 TOUTE FENÊTRE OUVRANTE DOIT ÊTRE PROTÉGÉE (SAUF EXCEPTIONS PRÉVUES)
 a) SOIT PAR UN GARDE-CORPS
 b) SOIT PAR UN MÉCANISME CAPABLE DE COULISSANTE DE LA FENÊTRE ET DE LIMITER L'OUVERTURE À AU PLUS 4"

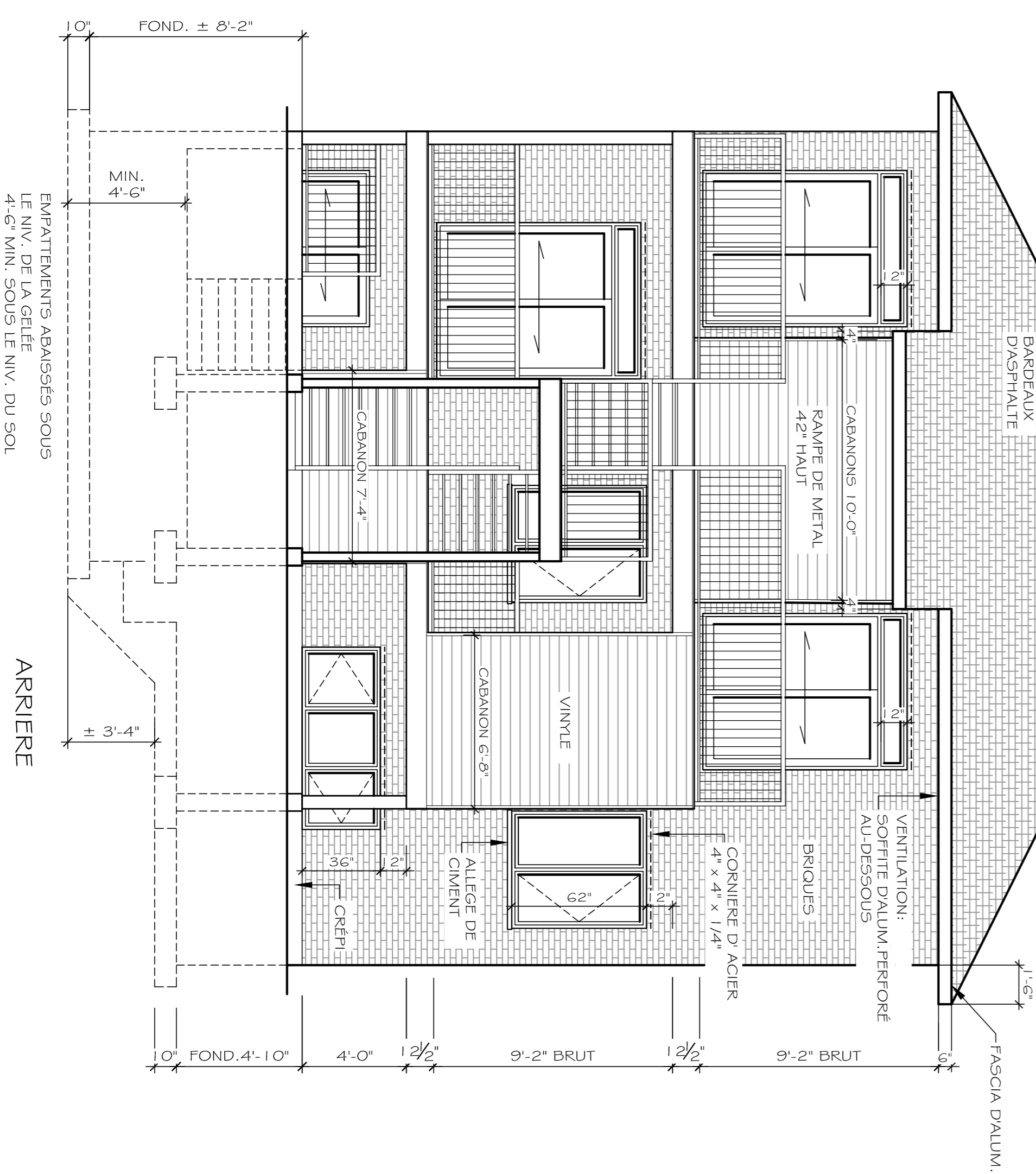
NOTE :
 TOUS LES ÉLÉMENTS DÉCORATIFS, RAMPS, COLONNES, CARRELAGES PRÉSENTÉS OU DÉCRIS DANS CE PLAN DOIVENT ÊTRE FABRIQUÉS ET PEINTS SELON LES FABRICANTS ET PEUVENT ÊTRE DIFFÉRENTS DE LEUR REPRÉSENTATION SUR CE PLAN.

BALCONS ET ESCALIERS: STRUCTURE DE MÉTAL ET / OU DE BOIS:
 L'ENTREPRENEUR ET LE FABRICANT DEVRONT VÉRIFIER TOUS LES DÉTAILS RELATIFS AUX BALCONS ET AUX ESCALIERS, ET FAIRE TOUS LES AJUSTEMENTS NÉCESSAIRES.



LAT. DROIT

EMPATTEMENTS ABAISSÉS SOUS LE NIV. DE LA GÉLÉE 4'-6\"/>



ARRIÈRE

NOTES:

LES COTES ONT PRIORITÉ

L'ENTREPRENEUR DEVA VÉRIFIER TOUTES LES DIMENSIONS AVANT LE DÉBUT DES TRAVAUX.

LA CONSTRUCTION DEVA ÊTRE EXÉCUTÉE SELON LES RÈGLES DE L'ART ET EN CONFORMITÉ AVEC LES CODES DU BÂTIMENT PROVINCIAL, FÉDÉRAL ET MUNICIPAL APPLICABLES SELON SON SITE.

LES EMPATTEMENTS DEVONT ÊTRE RÉAJUSTÉS SELON LES CONDITIONS DU SOL (ASSUMÉ @ 2000 LB/PI²)

L'ENTREPRENEUR DEVA RESPECTER TOUS LES ÉLÉMENTS DE STRUCTURE ANSI QUÉ TOUS LES DÉTAILS FOURNIS PAR LES FABRICANTS

REVISIONS:

NO.	DATE	DÉTAILS

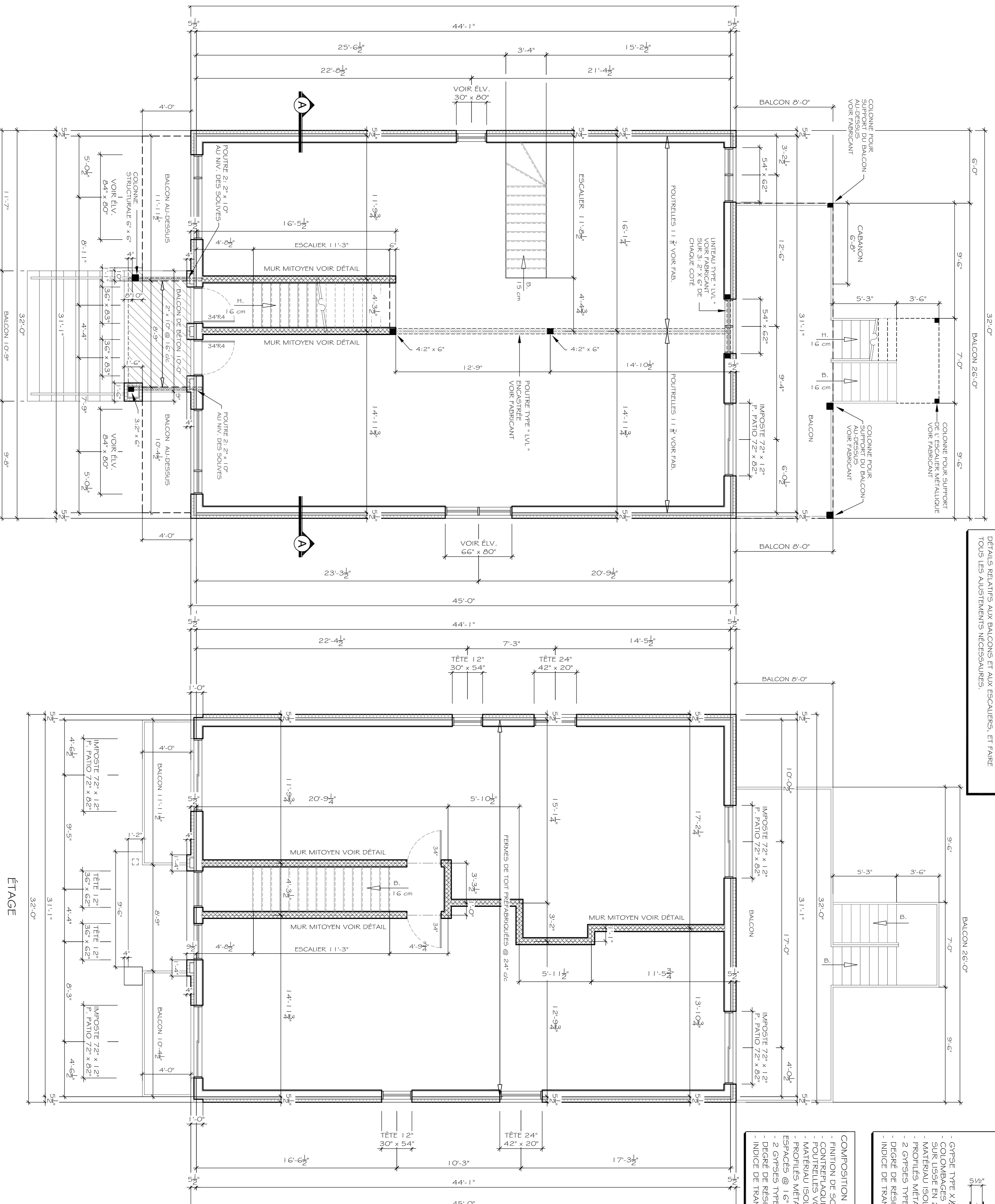
REVISION: 22 MAI 2018

POUR: MGB CONSTRUCTION 2011
 © DROITS D'AUTEUR MAI 2018

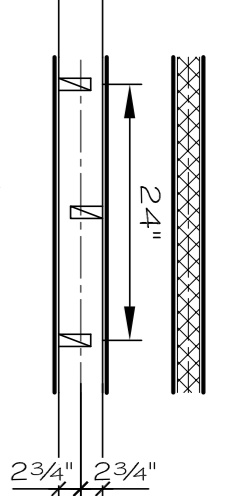
TITRE: ÉLÉVATIONS
 MODÈLE:
 ÉCHELLE: 1/4" = 1'-0"
 CONCEPTION: N.P.
 DESSINÉ PAR: L.L.
 DATE: MAI 2018
 PLAN NO. 215-03
 2
 6

BALCONS ET ESCALIERS: STRUCTURE DE MÉTAL ET / OU DE BOIS:
L'ENTREPRENEUR ET LE FABRICANT DEVRONT VÉRIFIER TOUS LES
DÉTAILS RELATIFS AUX BALCONS ET AUX ESCALIERS, ET FAIRE
TOUS LES AJUSTEMENTS NÉCESSAIRES.

REZ-DE-CHAUSSEE
STRUCTURE DU PLANCHER



COMPOSITION MUR MITOYEN



- GYPSE TYPE X $\frac{1}{2}$ VISSE
- COLOMBAGES 2" X 4" @ 24" C/C EN QUINCONCE
- SUR USSE EN 2" X 6"
- MATÉRIAU ISOLANT ENTRE LES COLOMBAGES
- PROFILS MÉTALLIQUES SOUPLES ESPACÉS @ 24" C/C
- 2 GYPSÉS TYPE X $\frac{1}{2}$ VISSE
- DEGRÉ DE RÉSISTANCE AU FEU (1H)
- INDICE DE TRANSMISSION DU SON (S3)

COMPOSITION PLANCHER LOGEMENT / LOGEMENT:

- FINITION DE SOL
- CONTREPLAQUE $\frac{3}{8}$ "
- FOUTRELLAQUE VOIR FAB.
- MATÉRIAU ISOLANT DANS LES VIDES
- PROFILS MÉTALLIQUES SOUPLES
- ESPACES @ 16" C/C
- 2 GYPSÉS TYPE X $\frac{1}{2}$ VISSE
- DEGRÉ DE RÉSISTANCE AU FEU (1H)
- INDICE DE TRANSMISSION DU SON (S1)

NOTE: LINTEAUX NON SPÉCIFIÉS:

- AU DESSUS DUNE OUVERTURE DE MOINS DE 5'-0" PRÉVOIR 2: 2" X 10" E.P.N. # 1
- AU DESSUS DUNE OUVERTURE DE PLUS DE 5'-0" PRÉVOIR 3: 2" X 10" E.P.N. # 1 SUR COIN 3: 2" X 6" DE CHAQUE CÔTÉ

FOUTRELLAQUES:

NOTE AU FABRICANT:
LE FABRICANT DEVRA SPÉCIFIER L'ESPACEMENT DES FOUTRELLAQUES AINSI QUE LES BLOCCAGES A M-FORTE NÉCESSAIRES.

FENÊTRES:

NOTE AU FABRICANT:
NOTÉ LA VERSION DU CNB ADOPTÉE SELON LA MUNICIPALITÉ PAR LA MUNICIPALITÉ TOUTE FENÊTRE OUVRANTE DOIT ÊTRE PROTÉGÉE (SAUF EXCEPTIONS PRÉVUES)
a) SOIT PAR UN GARDE-CORPS
b) SOIT PAR UN MÉCANISME CAPABLE DE BLOQUER LA PARTIE BATTANTE OU COULISSANTE DE LA FENÊTRE ET DE LIMITER L'OUVERTURE A AU PLUS 4"

NOTES:
LES COTES ONT PRIORITÉ.
L'ENTREPRENEUR DEVRA VÉRIFIER TOUTES LES DIMENSIONS AVANT LE DÉBUT DES TRAVAUX.
LA CONSTRUCTION DEVRA ÊTRE EXÉCUTÉE SELON LES RÈGLES DE L'ART ET EN CONFORMITÉ AVEC LES CODES DU BÂTIMENT PROVINCIAL, FÉDÉRAL ET MUNICIPAL APPLICABLES SELON SON SITE.
LES EMPAITEMENTS DEVRONT ÊTRE RÉAJUSTÉS SELON LES CONDITIONS DU SOL (ASSUMÉ @ 2000 LB/PI 2)

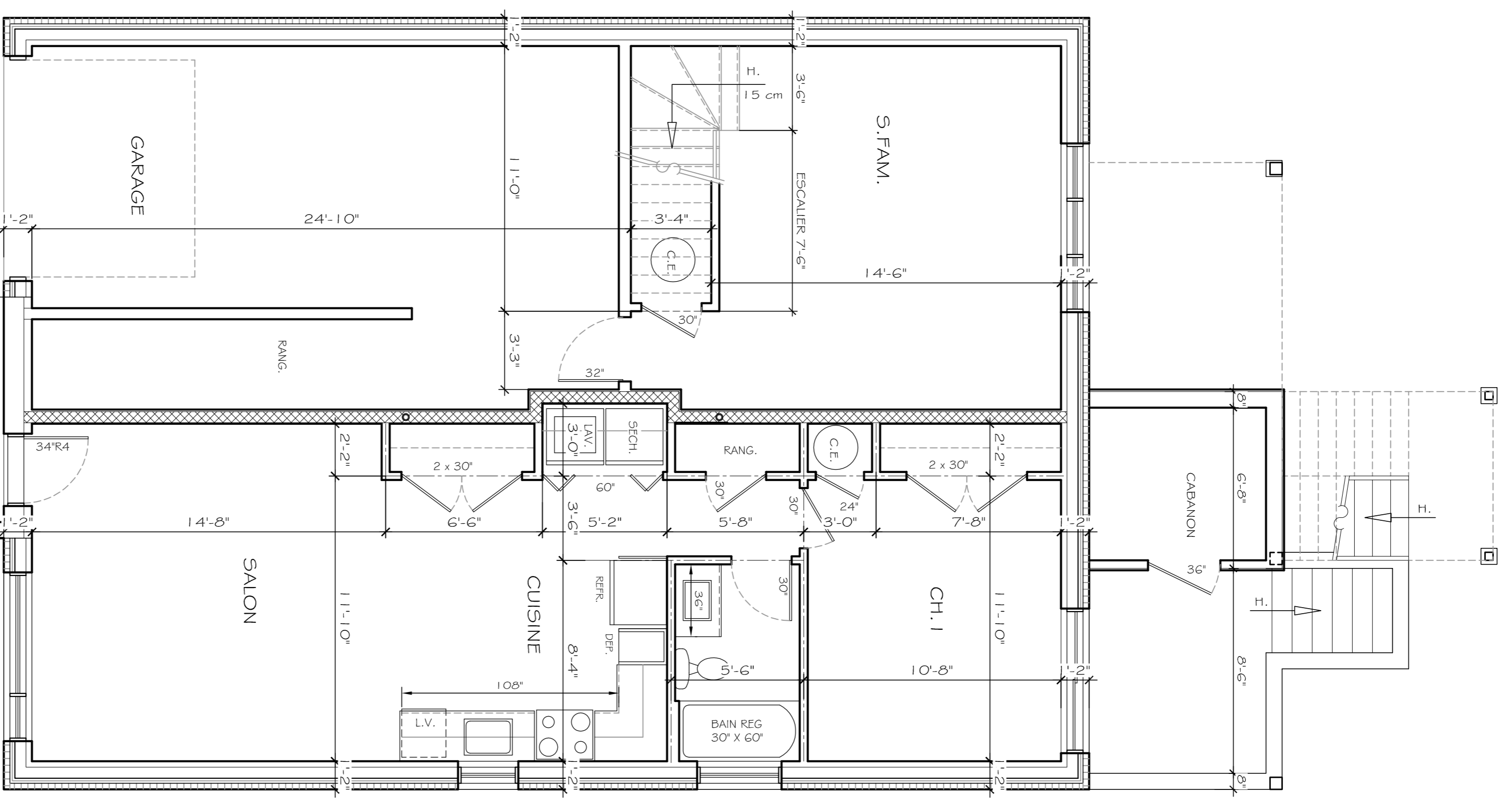
NO.	DATE	DÉTAILS

REVISION:
22 MAI 2018

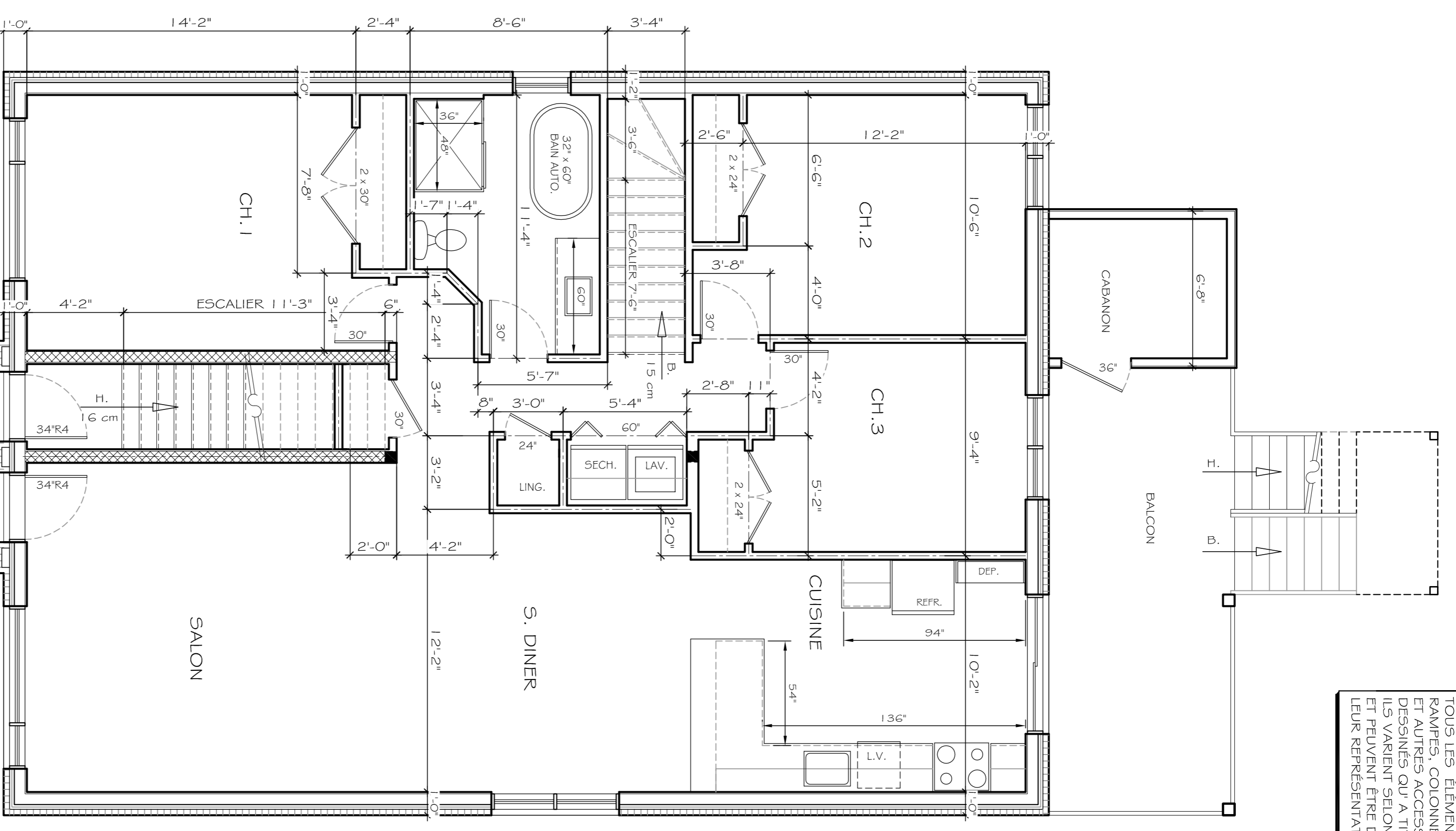
POUR:
MGB CONSTRUCTION 2011
© DROITS D'AUTEUR
MAY 2018

TITRE: PLANCHERS	4
MODELE:	215-03
ÉCHELLE: 1/4" = 1'-0"	6
CONCEPTION: N.P.	
DESSINÉ PAR: L.L.	
DATE: MAI 2018	
PLAN NO.	

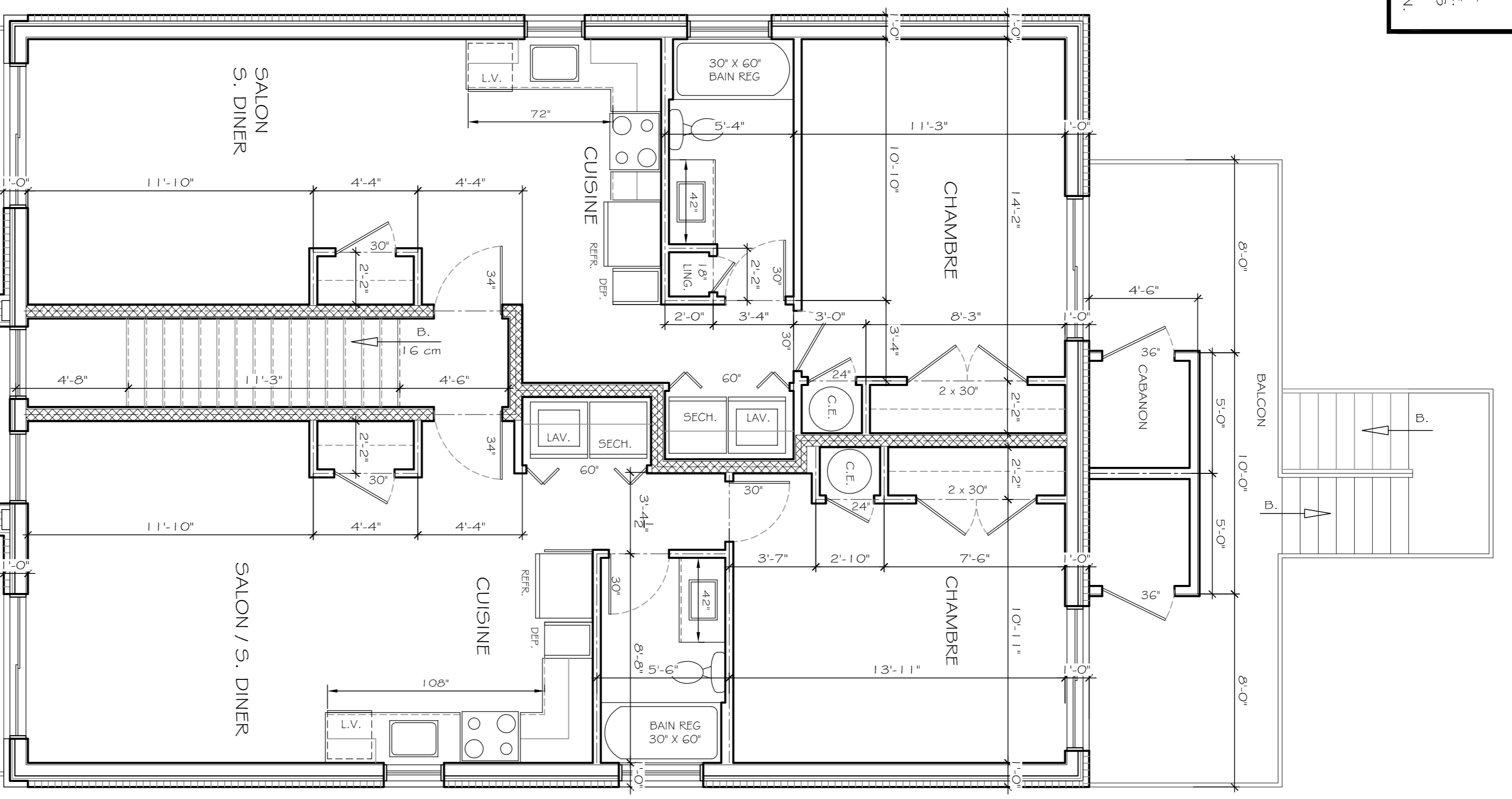
NOTE :
 TOUS LES ÉLÉMENTS DÉCORATIFS, RAMPE, COLONNES, CARRELAGES ET AUTRES ACCESSOIRES, NE SONT DÉSIGNÉS QU'À TITRE SYMBOLIQUE. ILS PEUVENT ÊTRE DIFFÉRENTS DE LEUR REPRÉSENTATION SUR CE PLAN.



SOUS-SOL
 LOGEMENT # 4
 SUP. HABITABLE: ± 700 p.l.ca.



ÉTAGE
 LOGEMENT # 2
 SUP. HABITABLE: ± 674 p.l.ca.



ÉTAGE
 LOGEMENT # 3
 SUP. HABITABLE: ± 675 p.l.ca.

ÉTAGE
 LOGEMENT # 2
 SUP. HABITABLE: ± 674 p.l.ca.

ESCALIER
 SUP. HABITABLE: ± 91 p.l.ca.

GARAGE NOTES:
 -LES MURS SÉPARANT LE GARAGE DE LA MAISON DEVONT ÊTRE ISOLÉS R-20 ET RECOUVERTS DE GYPSE 5/8" COUPE FEU.
 -LE PLAFOND DEVRA ÊTRE ISOLÉ R-31 RECOUVERT D'UN GYPSE 5/8" COUPE FEU LA FORTÉ D'ACCÈS DEVRA ÊTRE EN BOIS À AME PLEINE 1 3/4" AVEC SEUL. COUPE FROID, ET AUTO-FERMOR. RÉSISTANCE MIN. 45 MIN.
 -PRÉVOIR FOLYTHÈNE 0.008 AVEC JOINTS SCÉLÉS CÔTÉ GARAGE.
 -LE PLAFOND POUR FORMER UN SYSTÈME D'ÉTANCHÉITÉ BARRIÈRE EFFICACE CONTRE LES VAPEURS DE CARBURANT ET LES GAZ D'ÉCHAPPEMENT
 -PRÉVOIR INSTALLATION D'UN DÉTECTEUR DE MONOXYDE DE CARBONE RELIÉ AU DÉTECTEUR DE FUMÉE

CHAUSSEÉ LOGEMENT # 1
 SUP. HABITABLE: ± 1 440 p.l.ca.

FINITION DES PLANCHERS

NOTES:

LES COTES ONT PRIORITÉ
 L'ENTREPRENEUR DEVA VERIFIER TOUTES LES DIMENSIONS AVANT LE DÉBUT DES TRAVAUX.
 LA CONSTRUCTION DEVRA ÊTRE EXÉCUTÉE SELON LES RÈGLES DE L'ART ET EN CONFORMITÉ AVEC LES CODES DU BÂTIMENT PROVINCIAL, FÉDÉRAL ET MUNICIPAL APPLICABLES SELON SON SITE.
 LES EMPATTEMENTS DEVONT ÊTRE RÉAJUSTÉS SELON LES CONDITIONS DU SOL (ASSOMÉ @ 2000 LB/PI²)

L'ENTREPRENEUR DEVRA RESPECTER TOUTS LES ÉLÉMENTS DE STRUCTURE ANSI QUE TOUTS LES DÉTAILS FOURNIS PAR LES FABRICANTS

REVISIONS:

NO.	DATE	DÉTAILS

REVISION: 22 MAI 2018

POUR: MGB CONSTRUCTION 2011
 DROITS D'AUTEUR
 MAI 2018

TITRE: FINITION	5
MODELE:	5
ÉCHELLE: 1/4" = 1'-0"	5
CONCEPTION: N.P.	5
DESSINÉ PAR: L.L.	5
DATE: MAI 2018	5
PLAN NO. 215-03	6

- 1 TOITURE
- 2 PLANCHERS LOGEMENT / LOGEMENT
- 3 PLANCHERS SOUS-SOL
- 4 FONDATION (MUR EXTERIEUR)
- 5 MURS EXTERIEURS
- 6 CLOISONS
- 7 MURS GARAGE / MAISON
- 8 MURS MITOYENS

BARDEAUX D'ASPHALTE
PAPIER GOUJONNÉ
CONTRE-PLAQUE 1/2" AVEC AGRAVES EN H
CELLULOSE R-50
FOURURE 1" X 4" @ 24" dc
GYPSE 1/2" VISSÉ

FINITION EN CÉRAMIQUE
CONTRE-PLAQUE 3/8"
GOMMÉ HP (9/32")
REVESTIMENT EN CARRELAGE
LITEAU REVESTIMENT
LANE MINÉRALE R-31
PAPIER PARÉ-INTÉRIÈRE
SCÈLLE AU RUBAN
FOURURES 1" X 4" @ 24" dc
GYPSE 5/8" VISSÉ

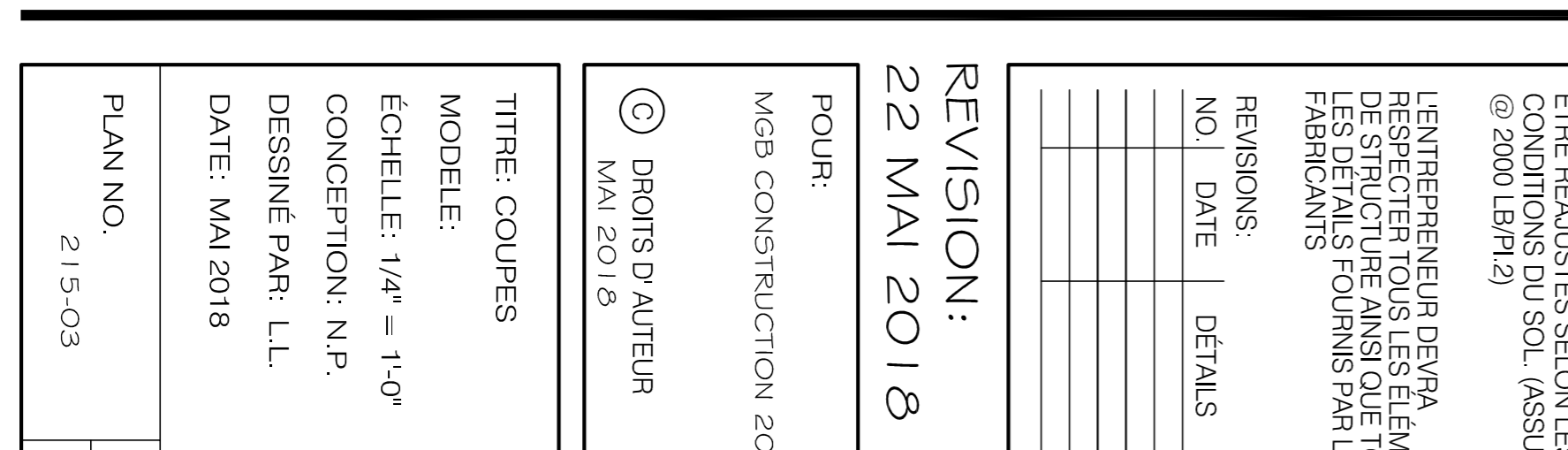
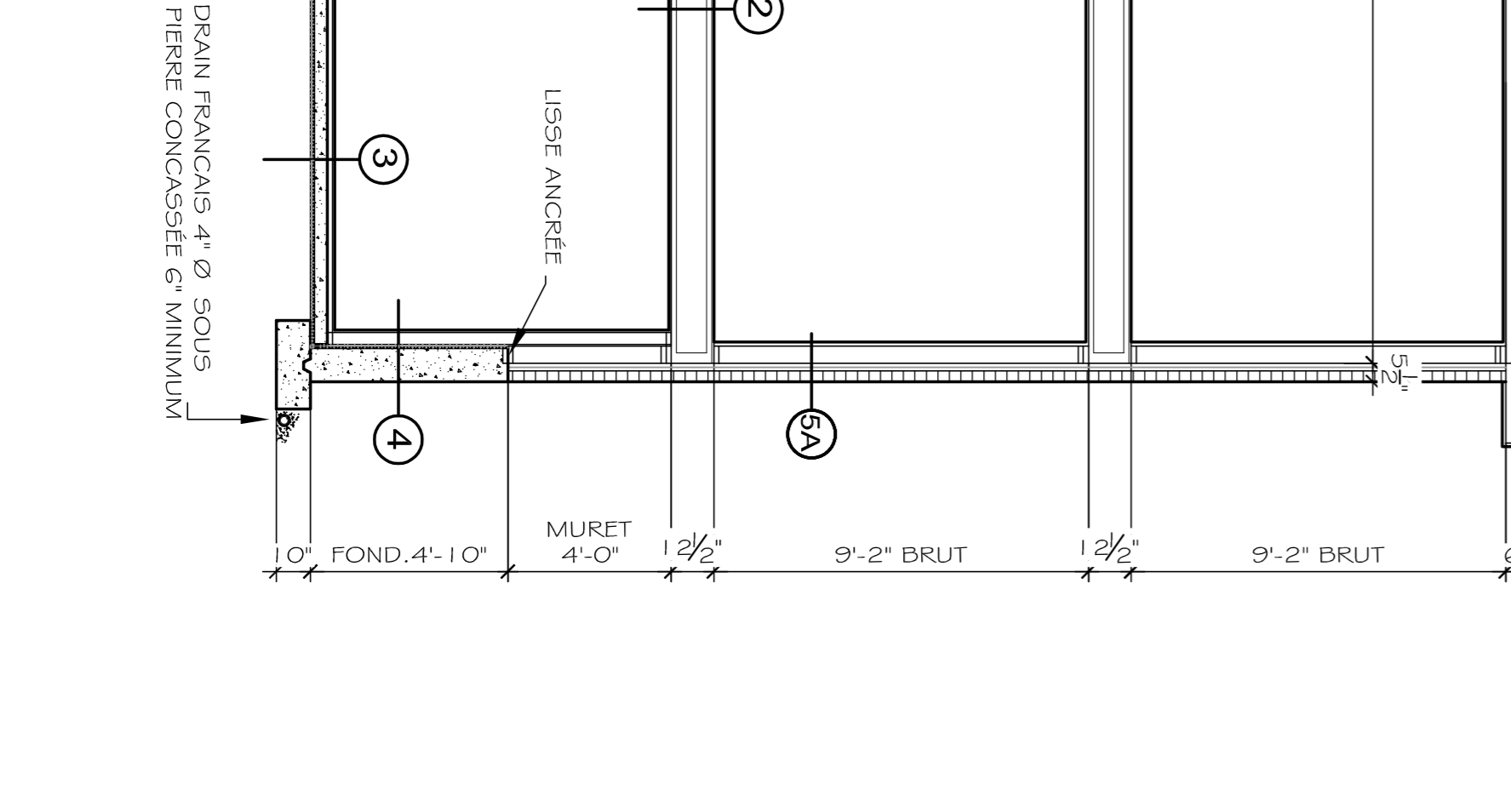
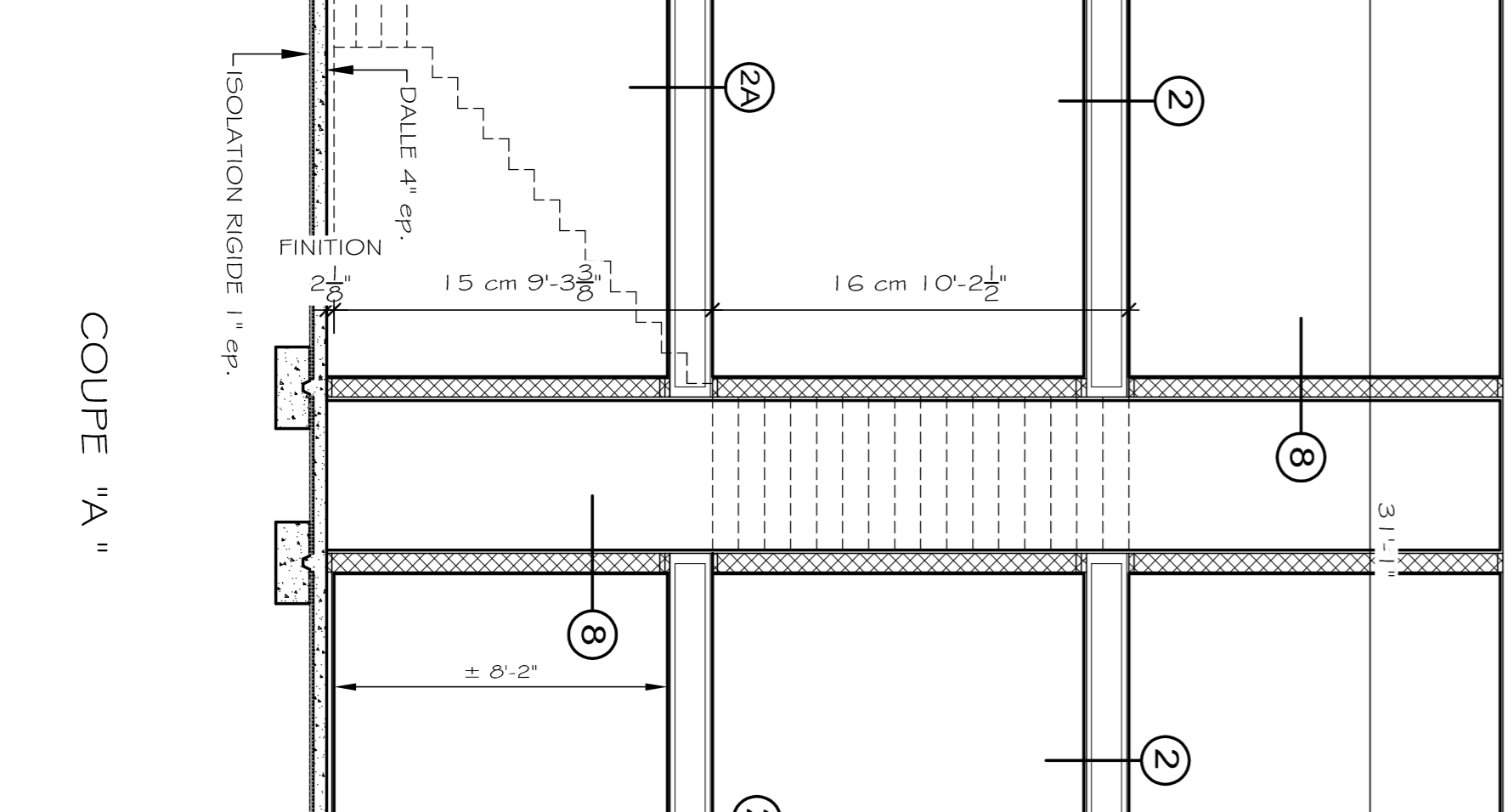
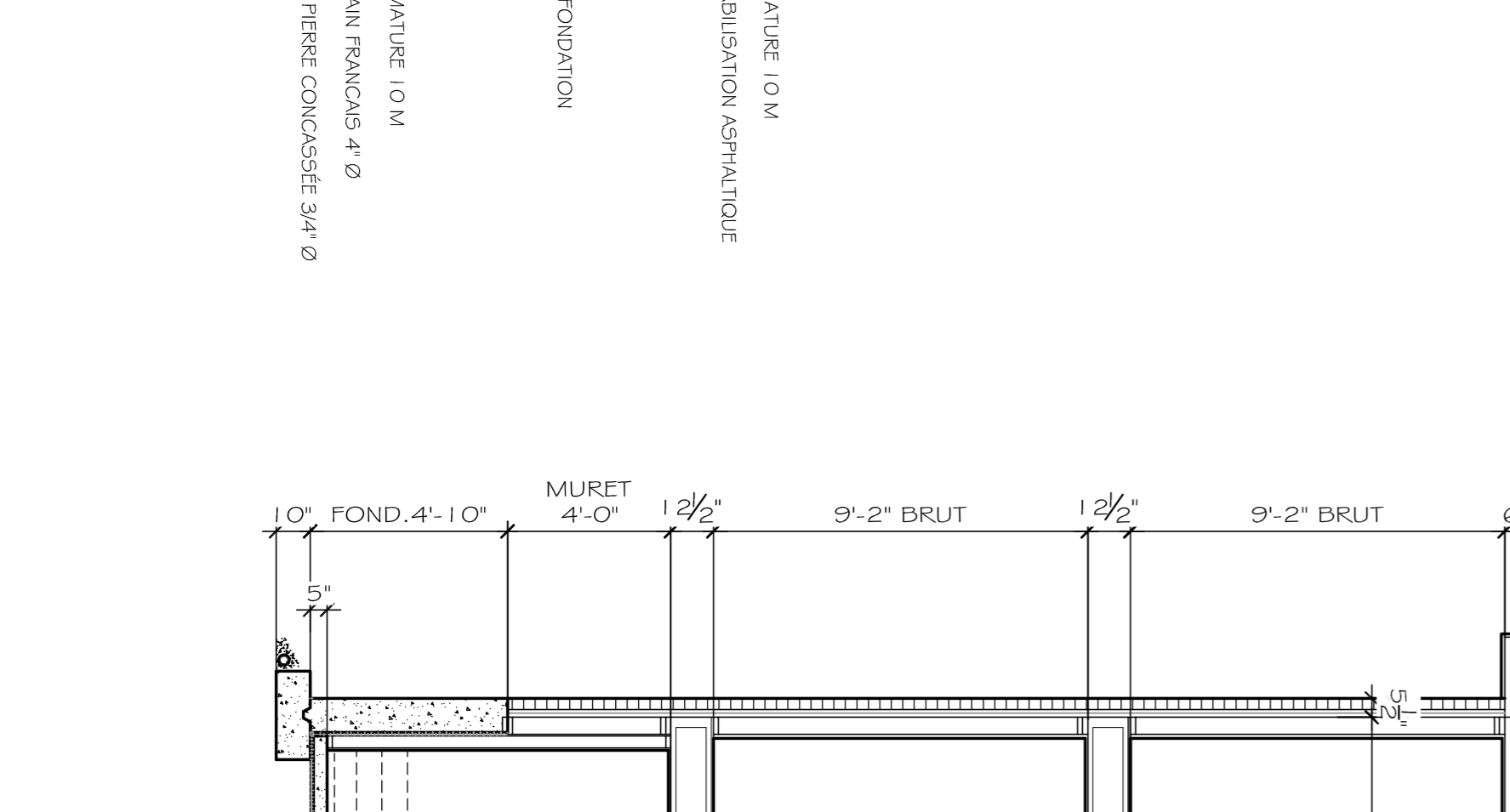
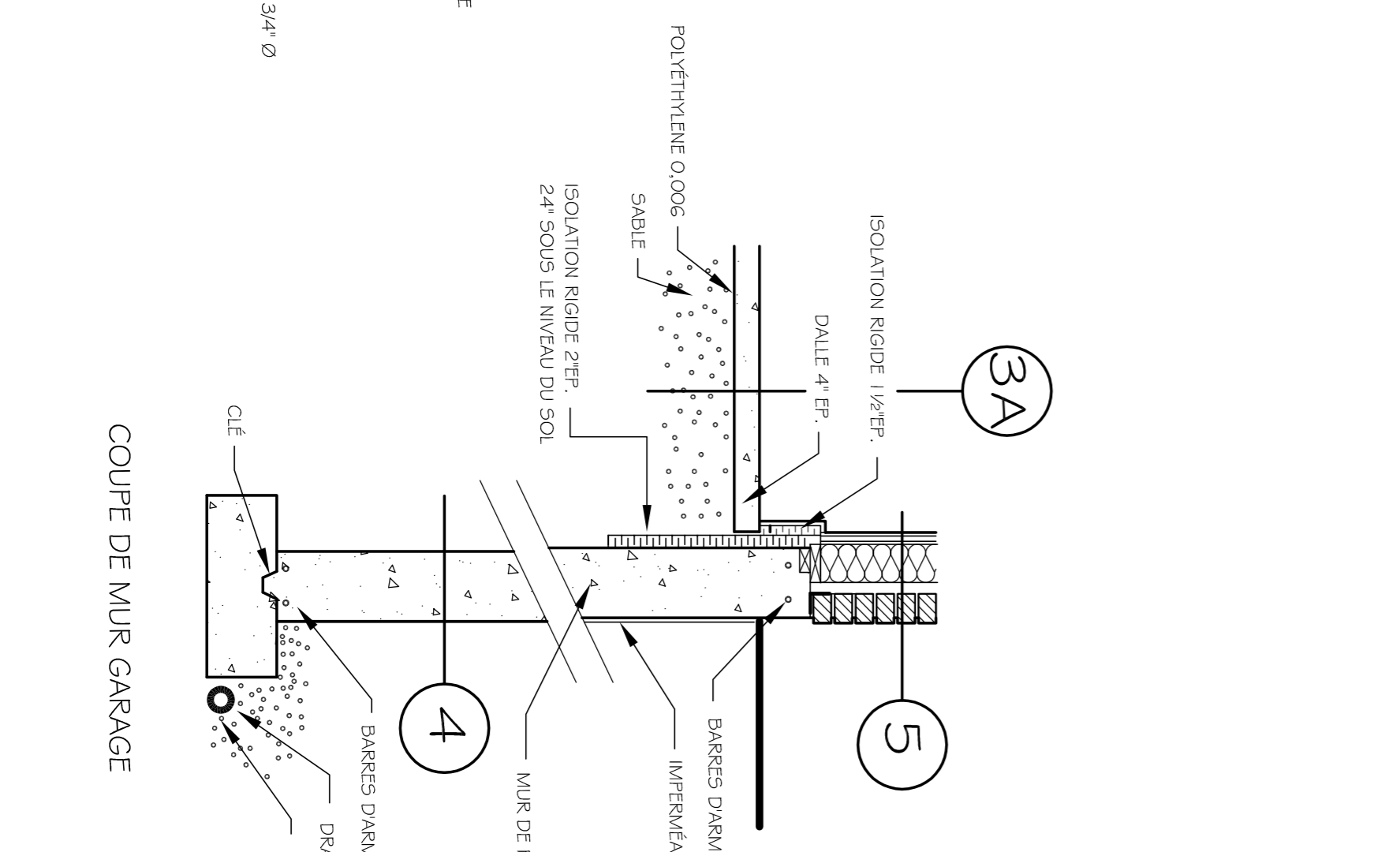
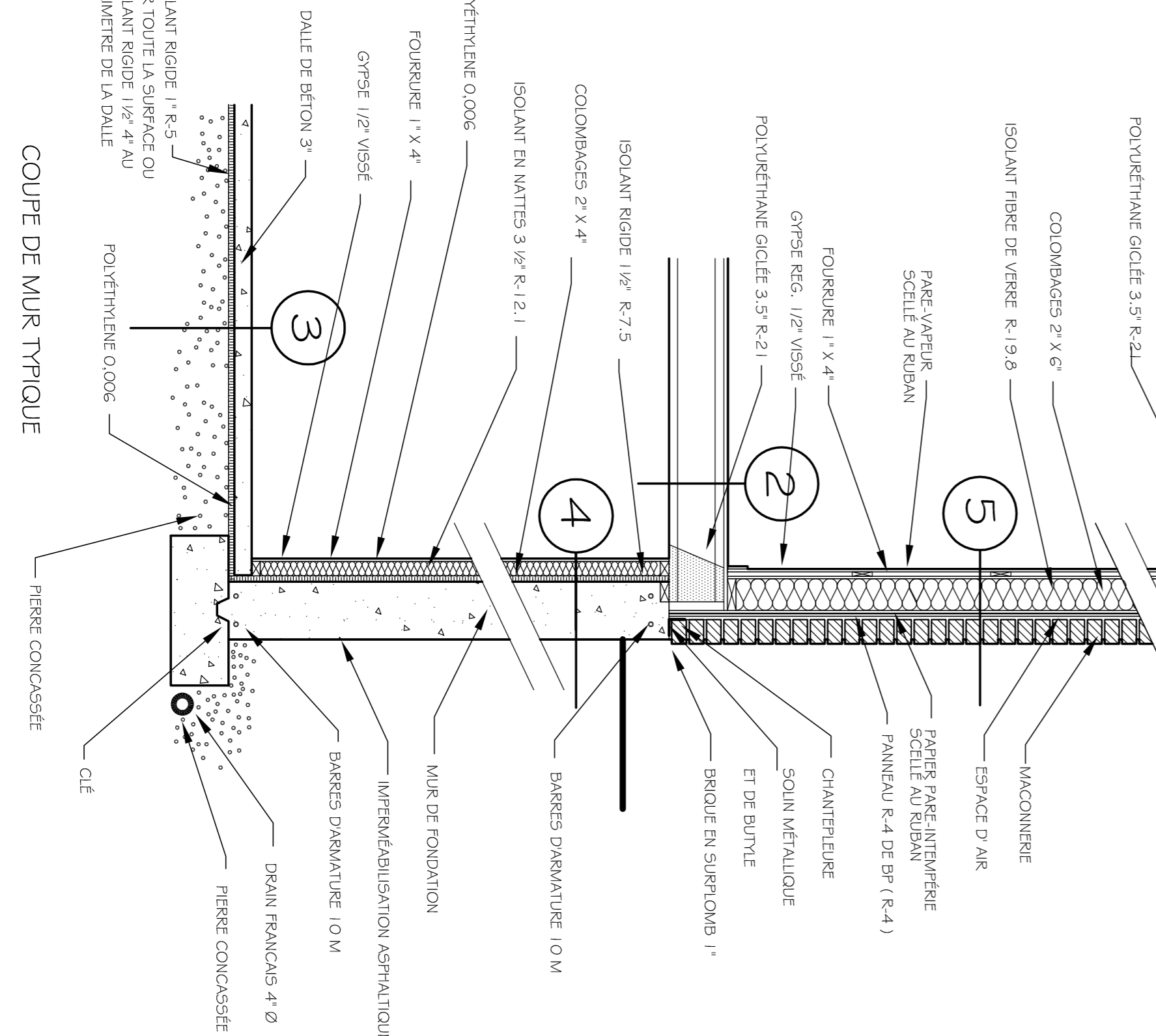
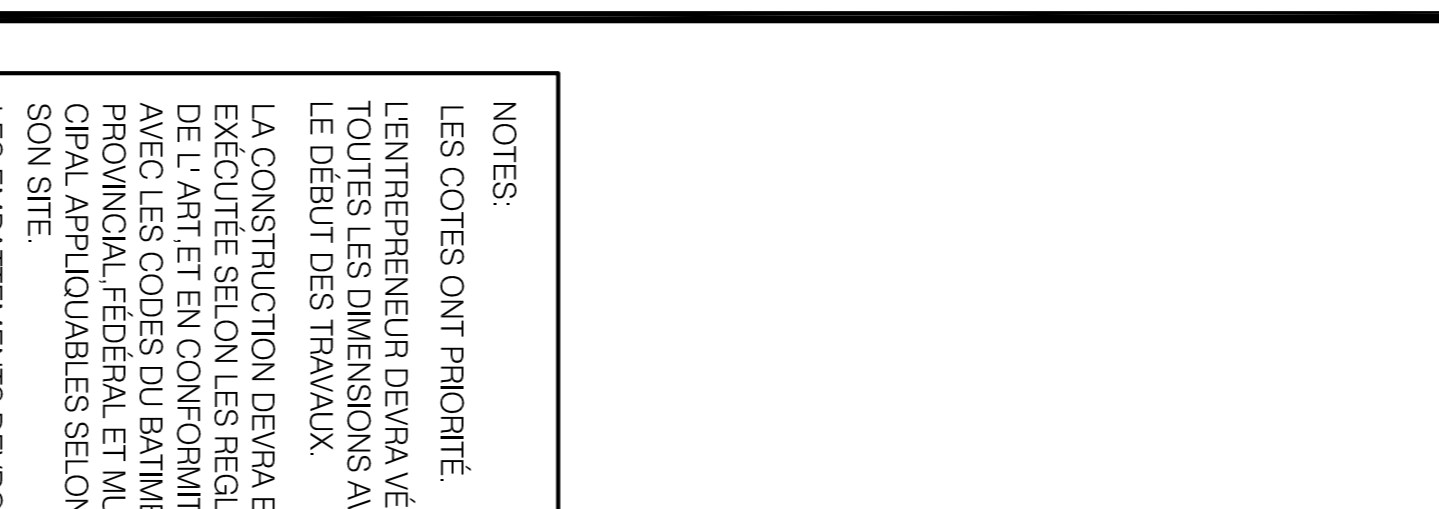
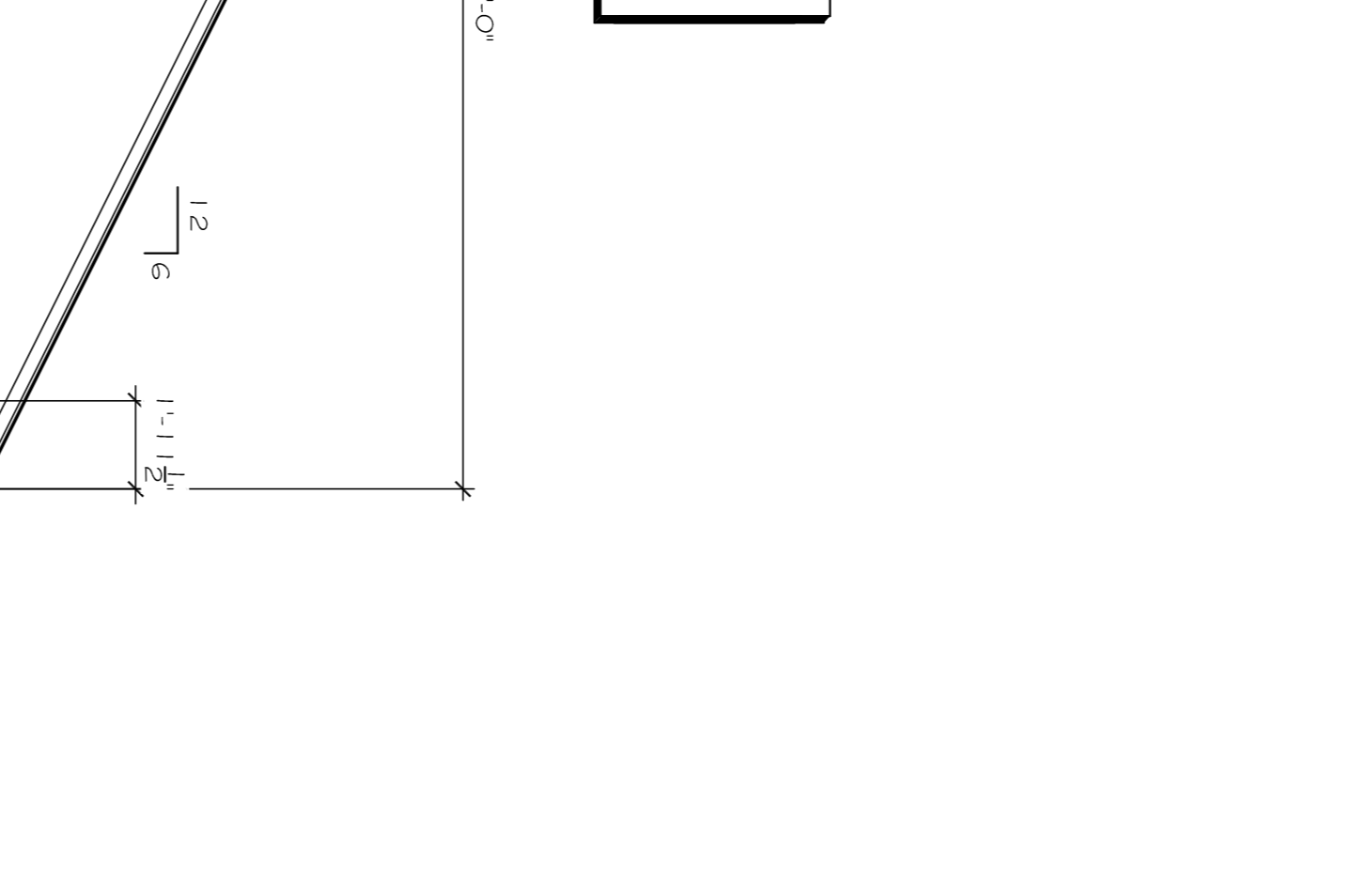
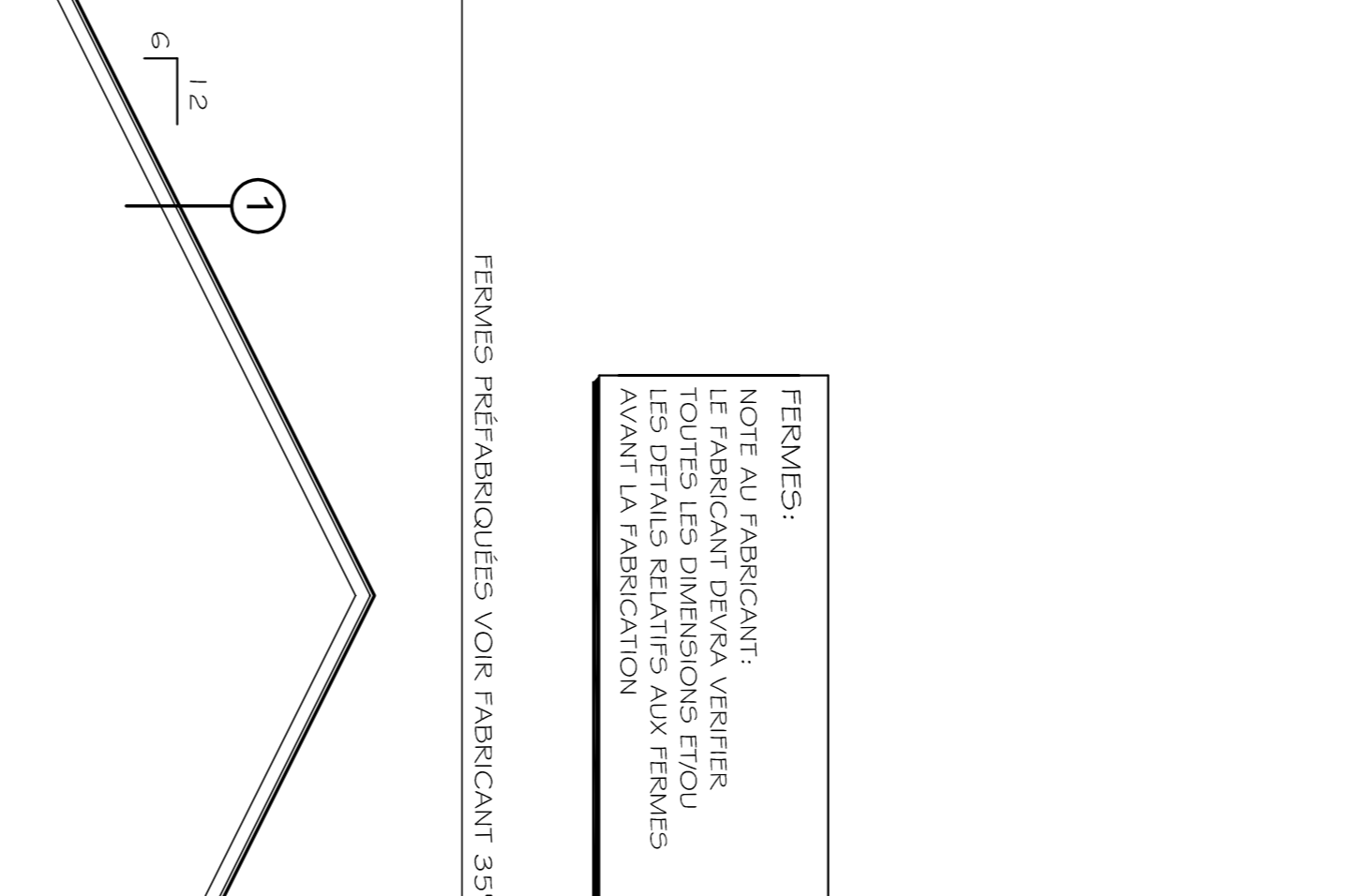
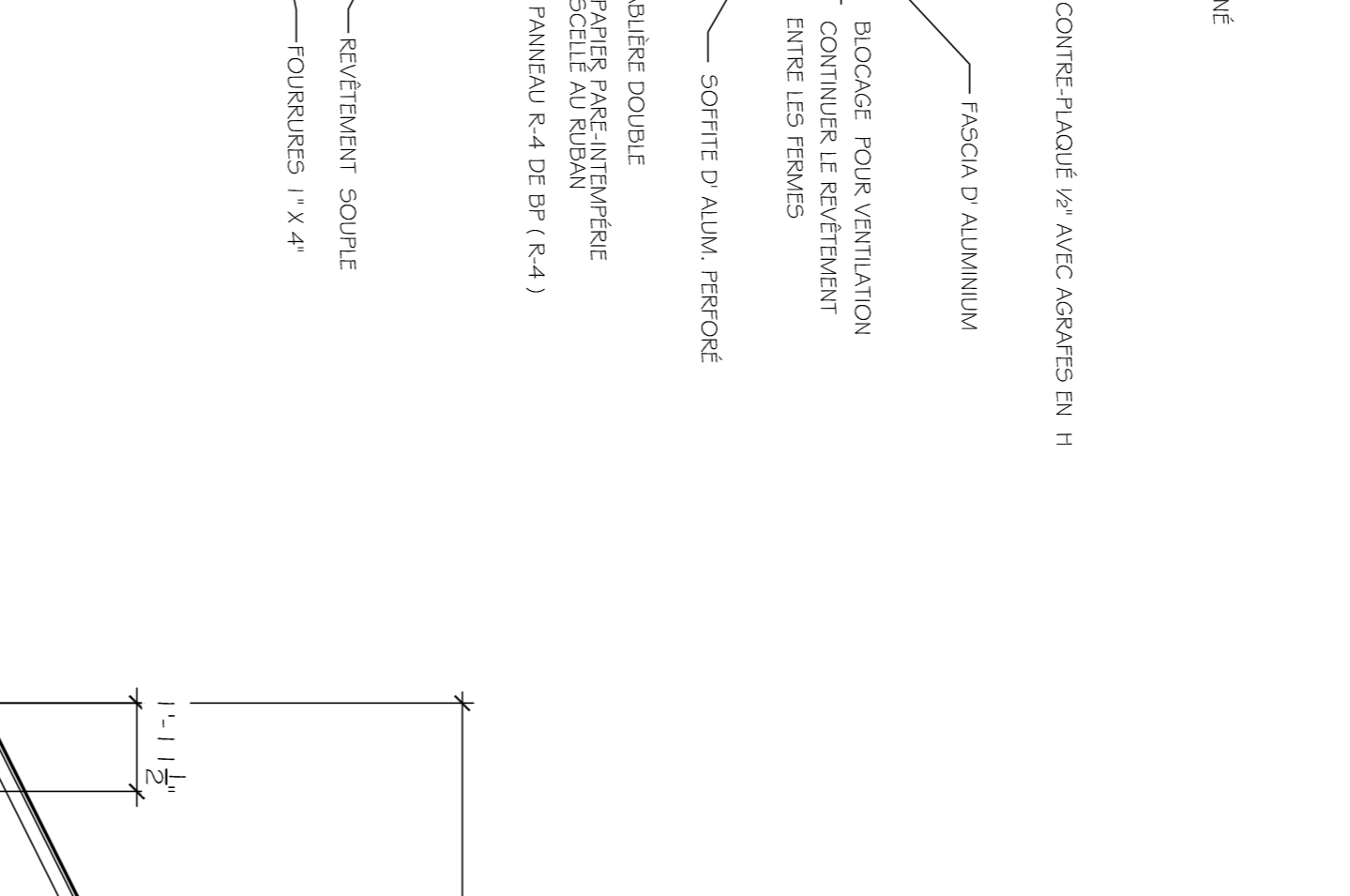
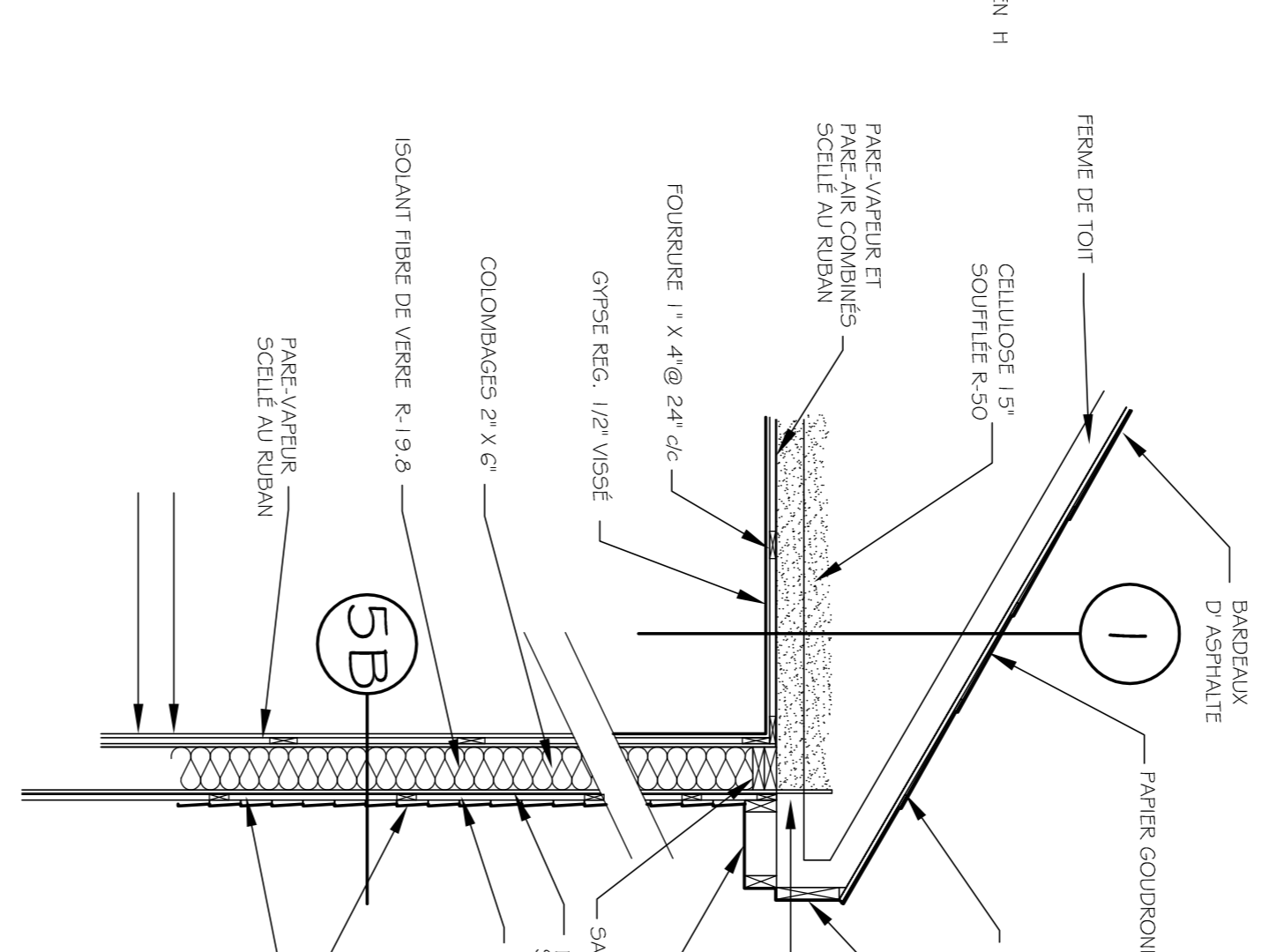
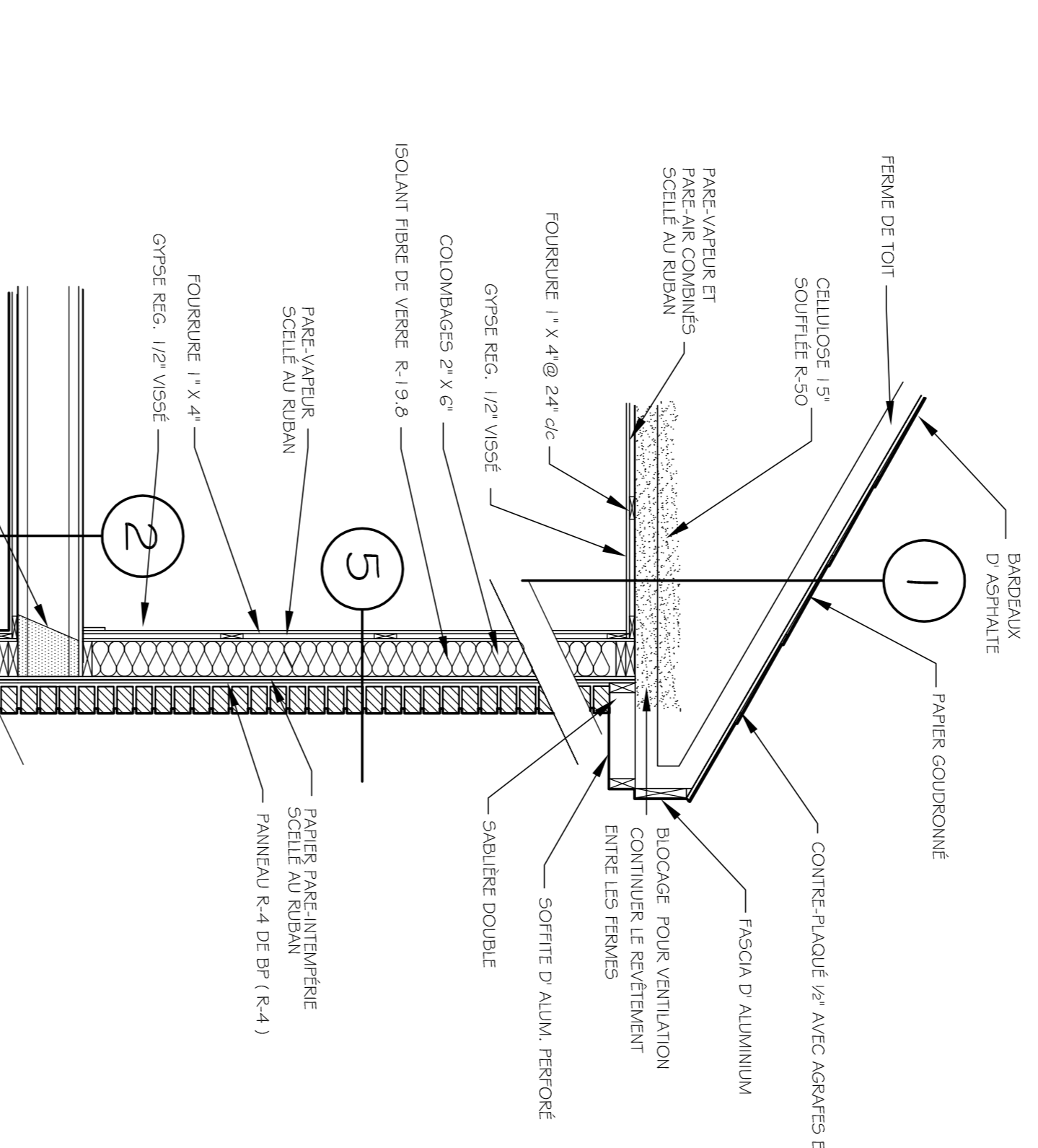
DALE DE BÉTON 4" 25 MPa
POLYÉTHYLENE 0.006
ISOLANT RIGIDE 1" X 5"
LAINE MINÉRALE R-20
ISOLANT RIGIDE 1/2" 4"0" AU
PÉRIMÈTRE DE LA DALE
FOURURE 1" X 4" @ 24" dc
GYPSE 5/8" VISSÉ

BRICKS
ESPACE D'AIR 1" MIN.
REVESTIMENT SOUPLE
FOURURES 1" X 3" @ 16" dc POSÉ VERTICALEMENT
PAPIER PARÉ-INTÉRIÈRE
SCÈLLE AU RUBAN
PAINNEAU R-4 DE BR (R-4)
ISOLANT FIBRE DE VERRE R-19.6
FOURURES 1" X 4" @ 24" dc
GYPSE 1/2" VISSÉ
RECOUVREMENT DES JOINTS THERMOUSÉS R-4
R TOTAL R-26.6

NON-PORTANTE 2" X 3" @ 24" dc (ÉPAGE 8x0")
NON-PORTANTE 2" X 4" @ 24" dc (R. DE CH. 9x0")
PORTANTE 2" X 4" @ 16" dc OU 2" X 6" @ 16" dc
A, B, C. GYPSE 1/2" VISSÉ DES DEUX CÔTÉS

GYPSE TYPE X 1/2 VISSÉ @ 24" CC EN QUINCONCE
COLONNAGES 2" X 6" @ 16" dc
PAINNEAU ISOLANT / COUFE-VAPEUR ENER-MAX 711.6
FOURURES 1" X 4" @ 24" dc
GYPSE FIRECODE 5/8" VISSÉ

DÉGRÉ DE RÉSISTANCE AU FEU (1H)
- INDICE DE TRANSMISSION DU SON (53)



FERMES:
NOTE AU FABRICANT:
LE FABRICANT DEVRA VÉRIFIER
TOUTES LES DIMENSIONS ET/OU
LES DÉTAILS AUX FERMES
AVANT LA FABRICATION

NOTES:
LES NOTES ONT PRIORITÉ
L'ENTREPRENEUR DEVRA VÉRIFIER
TOUTES LES DIMENSIONS AVANT
LE DÉBUT DES TRAVAUX.
LA CONSTRUCTION DEVRA ÊTRE
EXÉCUTÉE SELON LES RÈGLES
DE L'ART ET EN CONFORMITÉ
AVEC LES CODES DU BÂTIMENT
PROVINCIAL, FÉDÉRAL ET MUNI-
CIPAL APPLICABLES SELON
SON SITE.
LES EMPATTEMENTS DEVONT
ÊTRE RÉAJUSTÉS SELON LES
CONDITIONS DU SOL (ASSUMÉ
@ 2000 Lb/PI²)

LENTREPRENEUR DEVRA
RESPECTER TOUTS LES ÉLÉMENTS
DE STRUCTURE ANS QUE TOUTS
LES DÉTAILS FOURNIS PAR LES
FABRICANTS

REVISIONS:
NO. DATE DÉTAILS

REVISION:
22 MAI 2018

POUR:
MGB CONSTRUCTION 2011

© DROITS D'AUTEUR
MAY 2018

TITRE: COUPERS
MODELE:
ÉCHELLE: 1/4" = 1'-0"
CONCEPTION: N.P.
DESSINÉ PAR: L.L.
DATE: MAI 2018

PLAN NO. 215-03

LES CRÉABITATIONS
N. Perron INC.
TEL: (450) 628-4131